

Seguro. Simple. Eficaz.



CUIDADO DEL TEJIDO



Ariel Professional Líquido Regular

Detergente para ropa - Líquido

Eliminación profesional de manchas
y limpieza desde el primer lavado

PRINCIPALES BENEFICIOS

- Diseñado para uso profesional
- Excelente limpieza y eliminación de manchas incluso a 30°C
- Envases reciclables



P&G Professional™
WOW que LIMPIO

CERTIFICACIONES EXTERNAS



AISE Green Ribbon

Se basa en la Evaluación del Ciclo de Vida.



Solar Impulse Foundation

La Fundación Solar Impulse reconoce soluciones que mejoran la sostenibilidad mediante el ahorro de energía.

LA SOSTENIBILIDAD EMPIEZA EN LA LIMPIEZA

Máxima potencia de limpieza con total seguridad para el usuario y el medio ambiente

- Envases reciclables
- Cambia a frío y ahorra energía
- Fabricado en una planta que utiliza electricidad adquirida 100% renovable
- No contiene materiales tóxicos o nocivos

Seguro. Simple. Eficaz.

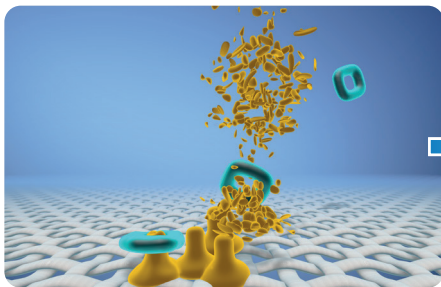


CUIDADO DE LOS TEJIDOS / ARIEL PROFESSIONAL LÍQUIDO REGULAR

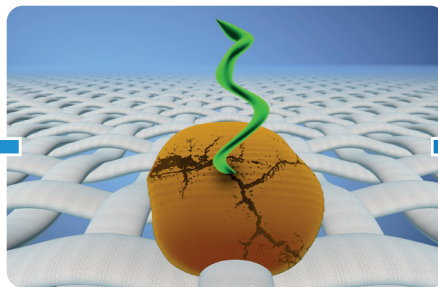
TECNOLOGÍA

Luz sobre las tecnologías superiores de Ariel Profesional para la eliminación de manchas

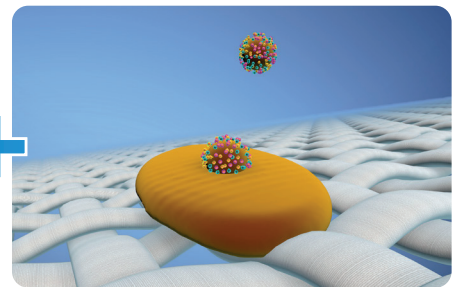
Las tecnologías exclusivas de Ariel Líquido Profesional actúan en sinergia para garantizar la eliminación de las manchas difíciles a las que se enfrentan los profesionales a diario.



Su **sistema enzimático** rompe la mancha en trozos más pequeños.



Sus **polímeros únicos** perforan la mancha, abriéndola para facilitar la penetración de los tensioactivos.



El **sistema multisurfactante** disuelve y elimina las manchas que luego se enjuagan.

DESCRIPCIÓN TÉCNICA

| | |
|---------------------|------------------------------|
| Código EAN | 8006540966020 |
| Apariencia | Líquido de color azul oscuro |
| Olor | Agradable (perfume) |
| pH | 8.20 - 8.95 |
| Solubilidad en agua | Alta |
| Tamaño | |

PROTOCOLO DE USO

| | | | | | |
|---|---------------------|-------|-------|--------------|--|
| 1 | | | | | |
| 2 | | | | | |
| | Douce / Zacht | 35 ml | 60 ml | | |
| | Moyenne / Gemiddeld | 45 ml | 70 ml | + extra 20ml | |
| | Dure / Hard | 60 ml | 80 ml | | |
| 3 | | | | | |

Ajuste la dosis en función de la dureza del agua de su localidad y del nivel de suciedad de sus prendas, como se recomienda en las instrucciones de dosificación. Para obtener resultados óptimos, vierta siempre el detergente líquido en una bola dosificadora y colóquela en el tambor encima de las prendas.

DÓNDE UTILIZARLO

- Seguro de usar en todo tipo de textiles blancos y de color.
- Puede utilizarse a temperaturas de lavado de 20°C a 95°C. Siga siempre las instrucciones de lavado indicadas en la etiqueta del tejido.
- Puede utilizarse con todos los niveles de dureza del agua. Ajuste la dosificación en función del nivel de dureza del agua recomendado en las instrucciones de dosificación.
- Puede utilizarse para lavarse las manos.

DÓNDE NO UTILIZARLO

- No debe utilizarse en tejidos de lana y seda.
- Se recomienda utilizar un detergente especial para lana y seda.
- No debe utilizarse para el prelavado.

INSTRUCCIONES DE SEGURIDAD

Asegúrese de que sus empleados lean y entiendan la etiqueta del producto y su evaluación COSHH (Química Evaluación de riesgos en la UE) antes de usar este producto. La etiqueta contiene instrucciones de uso y tanto la etiqueta como la SDS pueden contener advertencias de peligro, consejos de prudencia, procedimientos de primeros auxilios e información de almacenamiento. Las SDS están disponibles en línea en nuestro sitio web www.pgpro-msds.com o se le pueden proporcionar a través del centro de llamadas (+33-XXX-XXXX).