

NT 22/1 AP L

Potente aspirador en seco y húmedo, manejable a la par que extraordinario, de nivel básico. Con su reducido peso, el NT 22/1 Ap está especialmente indicado para usos móviles.



Made in Europe



Ref. de pedido

1.378-600.0

- Eficiente limpieza semiautomática del filtro
- Conexión de aspiración en el cabezal del equipo
- Filtro de cartucho PES resistente a la humedad

Características técnicas

Código EAN		4054278287928
Tipo de corriente	Ph / V / Hz	1 / 220 - 240 / 50 - 60
Caudal de aire	l/s	72
Vacío	mbar / kPa	249 / 24,9
Capacidad del depósito	l	22
Material del depósito		Plástico
Capacidad de absorción	W	máx. 1300
Ancho nominal estándar		DN 35
Longitud del cable	m	6
Nivel de presión acústica	dB/A	71
Peso sin accesorios	kg	5,7
Peso con embalaje incluido	kg	8,2
Dimensiones (la. × an. × al.)	mm	380 × 370 × 480

Equipamiento

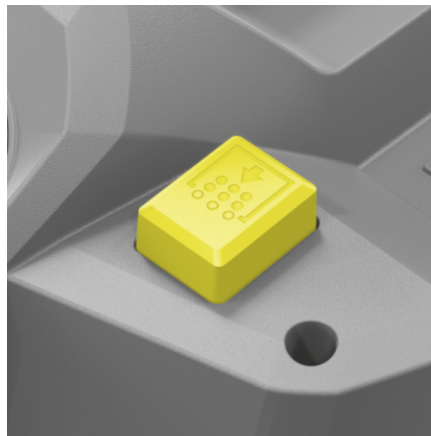
Manguera de aspiración	m	1,9 / con codo
Tubo de aspiración	unidades × m	2 × 0,5 / Plástico
Bolsa de filtro	unidades	1 / Filtro
Boquilla barredora de suelos para suciedad seca y húmeda	mm	300
Boquilla para ranuras		■
Filtros de cartucho		PES
Limpieza del filtro		Limpieza semiautomática de filtro Ap
Clase de protección		II
Rodillo de parada		■

■ Incluido en el equipo de serie.



Peso reducido y dimensiones compactas

- El equipo permite un transporte y almacenamiento sencillos y cómodos.



Limpieza semiautomática del filtro

- La limpieza del filtro semiautomática mantiene la elevada potencia de aspiración de manera eficaz y duradera.



Filtro de cartucho PES resistente a la humedad

- Cambio fácil de aspirador en seco a aspirador en húmedo sin secado previo del filtro de cartucho PES.
- Filtro PES lavable.

ACCESORIOS PARA NT 22/1 AP L

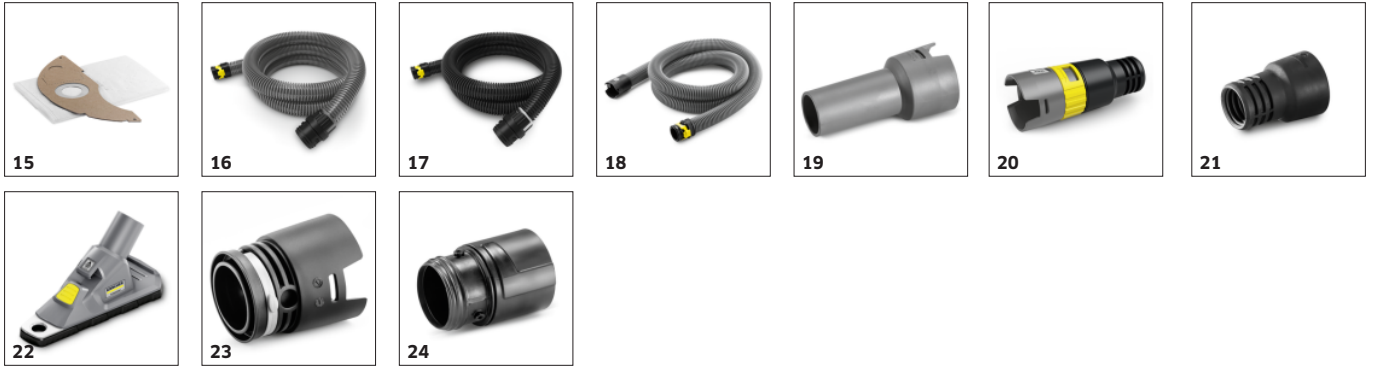
1.378-600.0



		Ref. de pedido	Descripción	
FILTRO DE CARTUCHO, ESTÁNDAR, BIA C O HASTA CATEGORÍA DE POLVO M				
Filtro de cartucho (PES)				
Filtro de cartucho PES, apto para NT 22/1 Ap, 27/1, 48/1	1	2.889-219.0	Filtro de cartucho PES resistente a la humedad para aspirado en seco y húmedo. Con certificación para la categoría de polvo L.	■
CODOS				
Codo, plástico				
Codo, NT, DN 35, plástico, lado de la manguera, conexión de clip 2.0, lado del accesorio, conexión cónica	2	2.889-199.0	Codo de plástico en DN 35 para aspiradores en seco y húmedo. Equipado con una conexión de clip 2.0 en el lado de la manguera y una conexión cónica en el lado del accesorio.	■
Codo con trampilla de aire, T, DN 35, plástico, antiestático, lado de la manguera, conexión de clip 2.0, lado del accesorio, conexión cónica	3	2.889-148.0	Codo antiestático ergonómico de plástico con trampilla de aire en DN 35 para aspiradores en seco. Equipado con conexión de clip 2.0 en el lado de la manguera y con conexión cónica en el lado del accesorio.	□
Codo, NT, DN 35, plástico, electroconductor, lado de la manguera, conexión de clip 2.0, lado del accesorio, cónica	4	2.889-168.0	Codo de plástico ergonómico y electroconductor en DN 35 para aspiradores en seco y húmedo. Equipado con conexión de clip 2.0 en el lado de la manguera y con conexión cónica en el lado del accesorio.	□
Codo, NT, DN 35, plástico, lado de la manguera, conexión de clip 2.0, lado del accesorio, conexión cónica	5	2.889-170.0	Codo de plástico ergonómico en DN 35 para aspiradores en seco y húmedo. Equipado con una conexión de clip 2.0 en el lado de la manguera y una conexión cónica en el lado del accesorio.	□
BOQUILLAS DE ASPIRACIÓN				
Boquillas para suelos				
Boquilla barredora de suelos para suciedad seca/húmeda con gancho de estacionamiento, DN 35, 300 mm	6	2.899-811.0	Boquilla barredora de suelos para suciedad seca/húmeda fabricada en plástico con rodillos laterales y ganchos de estacionamiento en DN 35. Fácil sustitución de las tiras de cepillo y los labios de goma mediante clip. Ancho de trabajo: 300 mm.	■
Boquilla barredora de suelos para suciedad húmeda/seca, plástico Adv, DN 35	7	2.889-152.0	Boquilla barredora de suelos para suciedad seca/húmeda de 360 mm de ancho con aplicaciones que se pueden cambiar fácilmente. Incluye tiras de cepillo y labios de goma.	□
Boquilla para ranuras				
Boquilla para ranuras, DN 35, plástico, 225 mm	8	2.889-159.0	Boquilla para ranuras con diámetro nominal DN 35 para aspirador en seco, así como aspirador en seco y húmedo de Kärcher. Longitud: 225 mm.	■
Boquilla de aspiración de automóviles				
Boquilla ergonómica para coche, DN 35, 100 mm	9	2.889-356.0	Boquilla de aspiración para automóviles en DN 35 ergonómica y manejable, de plástico, con un ancho de trabajo de 100 mm para la limpieza de vehículos. Adecuada para todos los aspiradores en seco y húmedo con codos en DN 35.	□
Boquilla para coche, DN 35, 90 mm	10	6.906-108.0	Boquilla de aspiración de plástico para automóviles con forma acodada plana diseñada para todos los aspiradores en seco y húmedo de Kärcher con codos en DN 35. Ancho útil: aprox. 90 mm.	□
Boquilla de aspiración de goma, oblicua, 45°				
Boquilla de aspiración de goma, inclinada 45°	11	6.902-104.0	La boquilla de aspiración de goma inclinada 45° (AN 35) es resistente al aceite y apta para aspirar en máquinas. Solo para aspiradoras NT.	□
Boquilla de aspiración de goma NT, acodada 45°, DN 40	12	6.902-105.0	La boquilla de aspiración de goma inclinada 45° (AN 40) es resistente al aceite y apta para aspirar en máquinas. Solo para aspiradoras NT.	□
TUBOS DE ASPIRACIÓN				
Tubos de aspiración, plástico				
Kit de tubería de aspiración	13	2.889-218.0	Kit de tubería de aspiración de plástico, DN 35, gris, 2 piezas, cada una de 0,5 metros.	■
Tubos de aspiración, metálicos				
Tubo de aspiración cromada	14	6.902-074.0	Tubería de aspiración, de metal cromado, DN 35, longitud: 0,5 metros.	□

■ Incluido en el equipo de serie. □ Accesorio opcional.

ACCESORIOS PARA NT 22/1 AP L 1.378-600.0



		Ref. de pedido	Descripción	
BOLSAS DE FILTRO				
Bolsas de filtro de fieltro				
Bolsas de filtro de fieltro, 5 x , NT 22/1	15	2.889-217.0	Bolsa de filtro de fieltro, resistente al desgarre, para los equipos NT 22/1 Ap y NT 22/1 Ap Te. Con certificación para la categoría de polvo L.	<input type="checkbox"/>
MANGUERAS DE ASPIRACIÓN				
Mangueras de aspiración con sistema de clip 2.0 (compatible con aspiradores hasta el año 2017)				
Manguera de aspiración, NT, DN 35, 2,5 m de longitud, clip 2.0, bayoneta 2.0	16	2.889-134.0	La manguera de aspiración de anchura nominal DN 35 y de 2,5 m de longitud es idónea para el uso con aspiradores en seco y húmedo de Kärcher.	<input type="checkbox"/>
Manguera de aspiración, NT, DN 35, 2,5 m de longitud, electroconductora, clip 2.0, bayoneta 2.0	17	2.889-136.0	La manguera de aspiración electroconductora de anchura nominal DN 35 y de 2,5 m de longitud es idónea para el uso con aspiradores en seco y húmedo.	<input type="checkbox"/>
Manguera de prolongación, T y NT, DN 35, 2,5 m de longitud, clip 2.0, manguito de conexión	18	2.889-145.0	La manguera de prolongación de anchura nominal DN 35 y de 2,5 m de longitud es idónea para el uso con aspiradores en seco y húmedo y para los aspiradores en seco de Kärcher.	<input type="checkbox"/>
MANGUITOS DE ACOPLAMIENTO				
Manguito de conexión C-DN (clip en cono), electroconductor				
Clip adaptador DN 35 en cono DN 35	19	5.407-005.0	Sistema de clip adaptador DN 35 para la conexión de tubos de aspiración y boquillas pequeñas con cono DN 35. Óptimo para la limpieza interior de vehículos incluso sin necesidad de conectar otras boquillas.	<input type="checkbox"/>
Manguito de conexión de las herramientas eléctricas, conexión de clip				
Manguito para herramientas eléctricas, DN 35, clip 2.0	20	2.889-151.0	Manguito para herramientas con fijación de caucho y anillo giratorio contra la entrada de aire no deseada, apto para la regulación de la potencia de aspiración al trabajar con herramientas eléctricas. Compatible con mangueras de aspiración con conexión de clip 2.0 en DN 35.	<input type="checkbox"/>
Adaptador para conexión de herramientas eléctricas con rosca				
Equipo accesorio goma manguito	21	5.303-877.0	Manguito de herramienta de goma para enroscar en la manguera de aspiración.	<input type="checkbox"/>
OTROS ACCESORIOS NT				
Boquilla para polvo de taladro	22	2.679-000.0	Boquilla para polvo de taladro para aspirar sin polvo agujeros de taladros. Ideal para los aspiradores en seco y para los aspiradores en seco y húmedo de Kärcher.	<input type="checkbox"/>
Adaptador clip nuevo a clip antiguo DN 35	23	2.889-312.0	Adaptador para la conexión de mangueras del sistema nuevo de accesorios de aspiradores en seco y de aspiradores en seco y húmedo con codos o mangueras de prolongación del sistema antiguo. Para diámetro nominal DN 35.	<input type="checkbox"/>
Adaptador para mangueras NT con unión de bayoneta 1.0	24	5.031-436.0	Adaptador electroconductor de uso universal para la conexión de mangueras NT con conexión de bayoneta 1.0 de los diámetros nominales DN 35, 40, 50 con el nuevo sistema de accesorios para aspiradores en seco y húmedo de Kärcher.	<input type="checkbox"/>

■ Incluido en el equipo de serie. □ Accesorio opcional.